

売土地

扶桑町

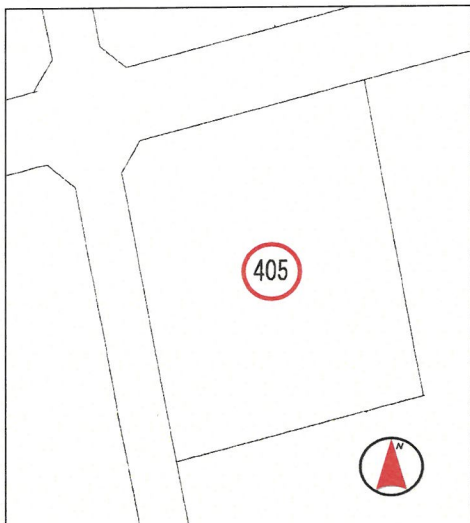
147.92坪

高雄 中郷

価格

660 万円

坪単価 4.5万



★北西角地の整形地！

★住環境良好！

★土地のみ取得のOK！

高雄小学校 扶桑北中学校



所在地	丹羽郡扶桑町大字高雄字中郷405番
交通	名鉄犬山線 「木津用水」駅 徒歩14分

土地面積	489㎡(147.92坪)		
ほかに私道面積	-		
土地権利	所有権	地目	雑種地
都市計画	市街化調整区域		
用途地域	無指定		
建ぺい率	60%	容積率	200%
他の法令上の制限	建築する場合、都市計画法の許可必要		
引渡条件	現状渡し		
現況	更地	引渡日	相談
接道状況 (角地・間口)	北側幅員約5.4mの公道に約19.0m接面 西側幅員約4.0mの公道に約21.3m接面		
設備	電気・上水道・合併浄化槽・フロンガス		
備考	<p>■土地のみ取得する場合、要件なし</p> <p>■建築する場合は 要資格者に限ります</p> <p>■雨水、排水は道路横断排水となります。 役場の承認工事が必要です。</p> <p>●高雄保育園・・・・・・・・約990m</p> <p>●高雄小学校・・・・・・・・約760m</p> <p>●扶桑北中学校・・・・・・・・約2300m</p> <p>●マックスバリュ-扶桑店・・・・約1050m</p>		

※図面と現況が相違する場合は現況優先とします。



愛知県知事免許(6)第18672号

大藪建設株式会社

〒480-0104 愛知県丹羽郡扶桑町大字齊藤字東屋敷6番地

【TEL】0587-93-2631

【FAX】0587-93-5273

【URL】http://www.oyabukensetsu.com

【E-mail】info@oyabukensetsu.com

■取引態様 専任媒介

■情報公開日 令和7年3月

■担当者 大藪

